



## ESTIMACIONES AGRÍCOLAS

Informe semanal al

16 de junio de 2015



### **SUBSECRETARÍA DE AGRICULTURA DIRECCIÓN NACIONAL DE INFORMACIÓN Y MERCADOS**

Responsable del presente informe:

**Ing. Agr. Juan C. Maceira**

Subsecretario de Agricultura

Colaboran en su confección:

**Dirección de Información Agropecuaria y Forestal**

**Oficina de Riesgo Agropecuario**



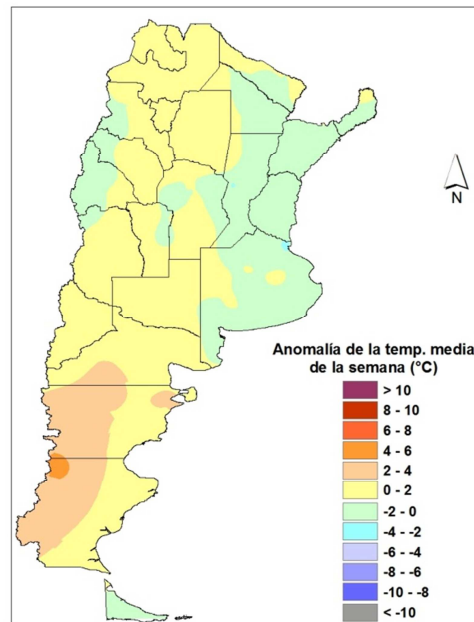
### ÍNDICE

- Temperaturas
- Precipitaciones
- Estado de las reservas hídricas
- Evolución de la superficie sembrada y cosechada
- Humedad y estado de los cultivos



## TEMPERATURAS

Las temperaturas se ubicaron en torno a valores normales para principios de Junio en gran parte del país, excepto en el noreste argentino y provincias del Litoral donde el ambiente fue algo más templado. En Patagonia, sur de Cuyo y sur y centro de pampeana se registraron mínimas inferiores a 0°C, con las consiguientes heladas, entre viernes y lunes.



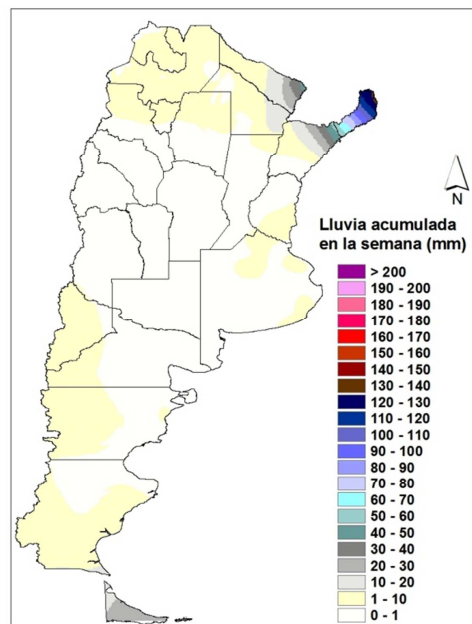
Anomalía de la temperatura media de la semana

El pronóstico de los próximos siete días indica que seguirá el ambiente frío a fresco. Entre jueves y viernes volverá a ingresar una masa de aire frío, lo que podría nuevamente tener asociado heladas en gran parte de pampeana y Cuyo. Luego, durante el fin de semana ascenderá nuevamente la temperatura a valores normales para la época.



## PRECIPITACIONES

Las mayores precipitaciones de la semana se ubicaron en Misiones y norte de Corrientes y en menor medida en Patagonia. Entre miércoles y domingo hubo lluvias intensas en Misiones y norte de Corrientes, mientras que jueves y sábado hubo lluvias débiles en todo el norte del país. En el fin de semana, con el pasaje una perturbación en niveles medios de la atmósfera hubo lluvias en el norte de Buenos Aires y sur de Entre Ríos. En el noroeste de la Patagonia, hubo pocas precipitaciones que fueron en forma de lluvias y nevadas. En el extremo sur de esta región se vienen registrando intensas nevadas desde el fin de semana.

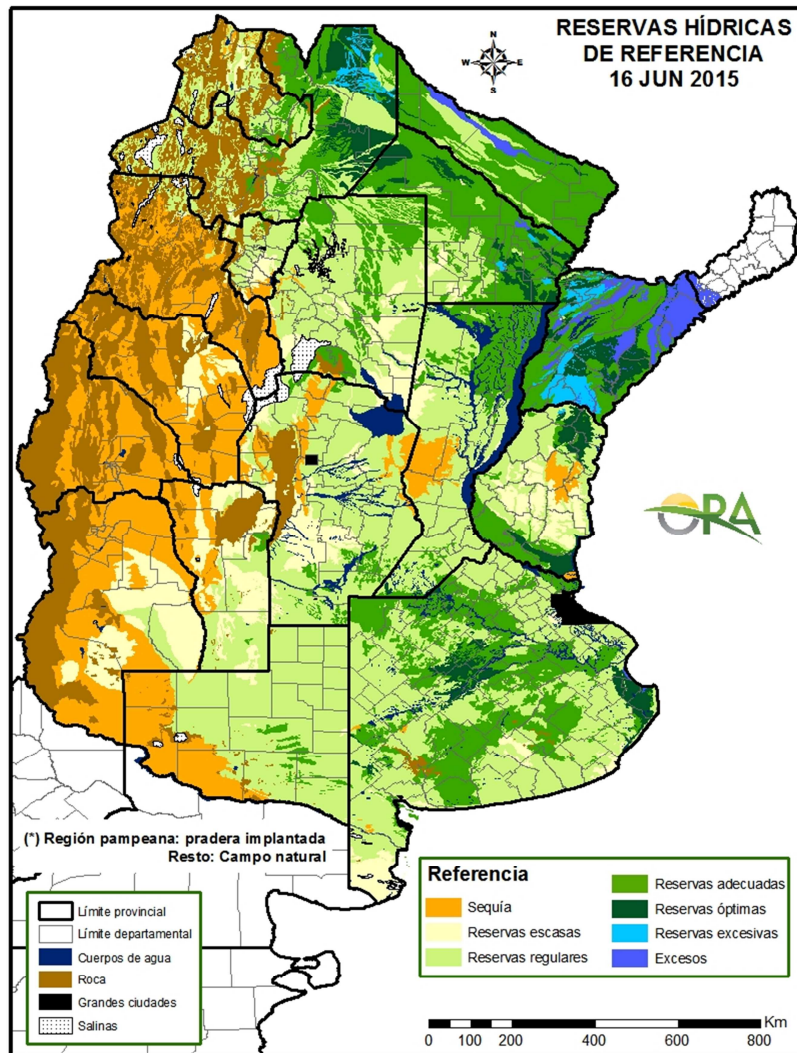


Precipitaciones acumuladas en la semana

Las precipitaciones de los próximos siete días seguirían concentradas en el noreste del país, con posibles lluvias intensas en Misiones, norte de Corrientes, este de Chaco y Formosa entre miércoles y jueves. Hasta el jueves se seguirían las nevadas acompañadas de viento intenso en Santa Cruz y Tierra del Fuego.

## ESTADO DE LAS RESERVAS HÍDRICAS

Los excesos del noreste argentino continúan retrocediendo, sólo quedan algunas zonas en Corrientes. Esto se debe mayormente a que las precipitaciones en la región se concentraron en Misiones y en el resto fueron débiles a nulas. En el noroeste argentino las reservas hídricas son regulares a adecuadas. Pampeana tiene en general condiciones regulares a adecuadas, con las zonas más críticas en el centro de Córdoba y de Santa Fe.



Mapa de reservas hídricas hecho a partir de datos meteorológicos del SMN y del INTA e información de suelos del INTA.



# EVOLUCIÓN DE LA SUPERFICIE SEMBRADA Y COSECHADA

AVANCE DE LA COSECHA DE MAIZ											
CAMPAÑA: 2014/2015(*)											
DELEGACION		AREA SEMBRADA Ha	14/05 %	21/05 %	28/05 %	04/06 %	11/06 %	18/06 %	AREA NO COSECHABLE Ha	AREA COSECHADA Ha	
Bahía Blanca		16.900	-	-	8	11	11	15	10.950	910	
Bolívar		89.250	44	47	31	34	46	54	-	48.400	
Bragado		101.480	91	99	100	100	100	100	9.715	91.770	
Gral. Madariaga		53.210	34	45	56	64	76	81	2.650	40.970	
Junín		68.450	80	90	100	100	100	100	20.700	47.750	
La Plata		27.000	67	69	73	100	100	100	7.200	19.800	
Lincoln		171.560	56	69	79	85	86	88	13.000	139.560	
Pehuajó		273.900	59	71	81	86	100	100	52.700	221.200	
Pergamino		60.200	91	98	98	100	100	100	1.150	59.050	
Pigüé		49.700	-	-	19	32	45	60	12.200	22.340	
Salliqueló		121.000	19	19	57	70	80	90	74.000	42.260	
Tandil		169.270	-	-	-	-	51	72	94.000	54.190	
Tres Arroyos		137.640	-	-	-	-	-	-	-	-	
25 de Mayo		86.800	82	95	95	100	100	100	14.300	72.500	
BUENOS AIRES	14/15	1.426.360	48	55	61	65	74	77	312.565	860.700	
	13/14	1.476.460	43	45	51	55	59	65	-	-	
Laboulaye		365.000	77	82	92	92	92	92	8.100	327.810	
Marcos Juárez		190.000	77	79	81	85	91	95	23.000	158.650	
Río Cuarto		502.700	30	33	33	38	40	45	-	225.910	
San Francisco		443.180	25	30	35	40	40	42	101.000	144.230	
Villa María		217.000	28	32	32	36	36	43	72.100	61.800	
CORDOBA	14/15	1.717.880	45	49	53	56	57	61	204.200	918.400	
	13/14	1.917.500	28	29	35	37	44	49	-	-	
Paraná		77.000	100	100	100	100	100	100	-	77.000	
Rosario del Tala		150.000	93	95	96	98	99	99	13.500	135.140	
ENTRE RIOS	14/15	227.000	96	97	97	99	99	99	13.500	212.140	
	13/14	268.200	89	81	83	84	88	89	-	-	
General Pico		297.500	56	60	66	69	71	75	168.900	96.800	
Santa Rosa		113.500	15	16	23	31	35	46	55.000	27.100	
LA PAMPA	14/15	411.000	43	47	52	57	59	66	223.900	123.900	
	13/14	423.000	2	22	32	41	63	74	-	-	
Avellaneda		60.200	17	17	17	17	17	17	53.600	1.150	
Cañada de Gómez		134.720	60	63	68	68	68	80	-	107.780	
Casilda		64.900	63	66	66	66	66	67	-	43.760	
Rafaela		106.000	48	48	48	48	48	48	44.000	29.550	
Venado Tuerto		136.500	80	85	85	87	90	93	-	126.950	
SANTA FE	14/15	502.320	65	68	69	70	71	76	97.600	309.190	
	13/14	541.900	41	41	42	49	56	60	-	-	
CATAMARCA		7.830	-	-	-	-	-	-	600	-	
CORRIENTES		13.000	5	6	6	6	10	12	-	1.560	
CHACO (Pcia. R. S. Peña)		67.800	5	5	5	5	6	6	14.980	3.060	
CHACO (Charata)		83.900	0	0	0	1	3	6	3.200	5.010	
FORMOSA		34.000	8	8	8	8	10	10	-	3.400	
JUJUY		7.380	-	-	-	-	-	-	-	-	
MISIONES		30.820	95	97	98	99	99	99	820	29.700	
SALTA		169.220	-	-	-	-	-	-	-	-	
SAN LUIS		175.060	31	36	38	43	53	63	18.700	98.760	
SANTIAGO del ESTERO		129.700	10	12	14	15	20	26	14.600	30.140	
SGO del ESTERO (Quimili)		326.000	-	-	-	5	8	8	-	26.410	
TUCUMAN		49.000	-	-	-	-	1	1	2.520	590	
TOTAL PAIS	14/15	5.378.270	41	45	49	52	55	59	907.185	2.622.960	
	13/14	6.098.885	30	31	36	39	44	48	-	-	
(*) Cifras Provisorias Las AREAS están expresadas en hectáreas. ESTIMACIONES AGRICOLAS M.A.G. y P.											

AVANCE DE LA COSECHA DE MANI										
CAMPAÑA: 2014/2015(*)										
DELEGACION	TIPO	AREA SEMBRADA Has	14/05 %	21/05 %	28/05 %	04/06 %	11/06 %	18/06 %	AREA PERDIDA Has	AREA COSECHADA Has
CORRIENTES	Colorado	-	-	-	-	-	-	-	-	-
	Rosado	0	-	-	-	-	-	-	-	-
	Total	0	-	-	-	-	-	-	-	-
	13/14	-	-	-	-	-	-	-	-	-
BUENOS AIRES	Colorado	-	-	-	-	-	-	-	-	-
	Rosado	1.500	47	77	80	100	100	100	-	1.500
	Total	1.500	47	77	80	100	100	100	-	1.500
	13/14	1.500	-	-	50	100	100	100	-	-
JUJUY	Colorado	-	-	-	-	-	-	-	-	-
	Rosado	588	20	45	65	70	95	100	-	590
	Total	588	20	45	65	70	95	100	-	590
	13/14	588	20	22	25	40	65	85	-	-
SALTA	Colorado	-	-	-	-	-	-	-	-	-
	Rosado	8.130	20	45	65	70	95	100	-	8.130
	Total	8.130	20	45	65	70	95	100	-	8.130
	13/14	9.050	25	28	30	40	65	85	-	-
SANTA FE	Colorado	-	-	-	-	-	-	-	-	-
	Rosado	800	19	22	25	27	38	67	-	540
	Total	800	19	22	25	27	38	67	-	540
	13/14	300	80	90	100	100	100	100	-	-
SAN LUIS	Colorado	-	-	-	-	-	-	-	-	-
	Rosado	11.600	36	40	55	57	58	69	-	8.060
	Total	11.600	36	40	55	57	58	69	-	8.060
	13/14	19.465	24	30	40	61	66	78	-	-
LA PAMPA	Colorado	-	-	-	-	-	-	-	-	-
	Rosado	8.800	-	-	-	-	26	73	-	6.410
	Total	8.800	-	-	-	-	26	73	-	6.410
	13/14	15.860	-	-	-	-	21	56	-	-
Laboulaye	Colorado	-	-	-	-	-	-	-	-	-
	Rosado	135.000	69	84	100	100	100	100	300	134.700
	Total	135.000	69	84	100	100	100	100	300	134.700
Marcos Juarez	Colorado	0	-	-	-	-	-	-	-	0
	Rosado	5.000	100	100	100	100	100	100	-	5.000
	Total	5.000	100	100	100	100	100	100	-	5.000
Río Cuarto	Colorado	-	-	-	-	-	-	-	-	-
	Rosado	177.950	26	41	46	61	80	82	-	145.920
	Total	177.950	26	41	46	61	80	82	-	145.920
Villa María	Colorado	400	85	85	90	90	100	100	-	400
	Rosado	68.780	45	72	72	79	92	100	500	68.280
	Total	69.180	45	72	72	79	92	100	500	68.680
CORDOBA	Colorado	400	85	85	90	90	100	100	-	400
	Rosado	386.730	45	62	70	78	89	92	800	353.900
	Total	387.130	45	62	70	78	89	92	800	354.300
	13/14	374.850	5	11	27	45	59	70	-	-
TOTAL PAIS	Colorado	400	85	85	90	90	100	100	-	400
	Rosado	418.148	44	60	68	76	87	91	800	379.130
	Total	418.548	44	60	68	76	87	91	800	379.530
	13/14	411.688	6	12	26	45	58	70	-	-

(\*) Cifras provisionarias

La AREAS están expresadas en hectáreas.

ESTIMACIONES AGRICOLAS

M.A.G. y P.

AVANCE DE LA COSECHA DE SOJA												
CAMPAÑA: 2014/2015 (*)												
DELEGACION		AREA SEMBRADA Ha	### %	### %	### %	### %	### %	### %	### %	AREA PERDIDA Ha	AREA FORRAJE Ha	AREA COSECHADA Ha
Bahía Blanca	1ª	-	-	-	-	-	-	-	-	-	-	-
Bahía Blanca	2ª	-	-	-	-	-	-	-	-	-	-	-
Bolívar	1ª	358.000	90	100	100	100	100	100	-	-	-	358.000
Bolívar	2ª	85.650	10	63	100	100	100	100	-	-	-	85.650
Bragado	1ª	410.280	94	100	100	100	100	100	5.720	-	-	404.560
Bragado	2ª	66.796	52	80	99	99	99	100	-	-	-	66.796
Bragado	F	5.720	-	-	-	-	-	-	-	5.720	-	-
Gral. Madariaga	1ª	103.450	88	95	100	100	100	100	-	-	-	103.450
Gral. Madariaga	2ª	22.900	12	22	78	100	100	100	-	-	-	22.900
Junín	1ª	483.000	95	100	100	100	100	100	8.000	-	-	475.000
Junín	2ª	93.500	60	80	100	100	100	100	-	-	-	93.500
La Plata	1ª	72.300	96	98	99	100	100	100	-	-	-	72.300
La Plata	2ª	26.100	35	50	65	90	95	98	-	-	-	25.578
La Plata	F	3.500	-	-	-	-	-	-	-	3.500	-	-
Lincoln	1ª	689.500	83	88	92	94	95	96	1.820	-	-	659.004
Lincoln	2ª	142.350	56	72	91	94	95	95	-	-	-	135.887
Lincoln	F	15.500	-	-	-	-	-	-	-	15.500	-	-
Pehuajó	1ª	526.050	99	100	100	100	100	100	-	-	-	526.050
Pehuajó	2ª	91.700	65	76	92	100	100	100	12.700	-	-	79.000
Pehuajó	F	16.100	-	-	-	-	-	-	-	16.100	-	-
Pergamino	1ª	739.000	100	100	100	100	100	100	-	-	-	739.000
Pergamino	2ª	65.500	100	100	100	100	100	100	-	-	-	65.500
Pergamino	F	-	-	-	-	-	-	-	-	-	-	-
Pigüé	1ª	151.000	30	48	59	69	79	90	-	-	-	135.447
Pigüé	2ª	14.300	-	10	38	48	68	80	-	-	-	11.510
Salliqueló	1ª	250.000	92	96	100	100	100	100	-	-	-	250.000
Salliqueló	2ª	36.000	56	65	88	94	97	99	-	-	-	35.640
Salliqueló	F	5.000	-	-	-	-	-	-	-	5.000	-	-
Tandil	1ª	502.900	100	100	100	100	100	100	12.000	-	-	490.900
Tandil	2ª	250.600	26	60	85	92	96	100	2.800	-	-	247.800
Tres Arroyos	1ª	532.500	64	76	90	94	98	100	-	-	-	532.500
Tres Arroyos	2ª	322.000	12	23	45	77	88	98	-	-	-	316.333
25 de Mayo	1ª	456.000	100	100	100	100	100	100	-	-	-	456.000
25 de Mayo	2ª	108.400	42	95	100	100	100	100	-	-	-	108.400
<b>BUENOS AIRES</b>	<b>14/15</b>	<b>6.645.596</b>	<b>77</b>	<b>87</b>	<b>84</b>	<b>96</b>	<b>98</b>	<b>99</b>	<b>43.040</b>	<b>45.320</b>	<b>6.496.705</b>	-
<b>BUENOS AIRES</b>	<b>13/14</b>	<b>6.767.899</b>	<b>59</b>	<b>63</b>	<b>64</b>	<b>75</b>	<b>82</b>	<b>85</b>	-	-	-	-
Laboulaye	1ª	658.000	85	95	100	100	100	100	1.000	-	-	657.000
Laboulaye	2ª	165.000	30	45	80	90	100	100	500	-	-	164.500
M. Juárez	1ª	991.400	98	100	100	100	100	100	35.500	-	-	955.900
M. Juárez	2ª	234.700	90	99	100	100	100	100	9.500	-	-	225.200
M. Juárez	F	-	-	-	-	-	-	-	-	-	-	-
Río Cuarto	1ª	1.185.400	95	100	100	100	100	100	-	-	-	1.185.400
Río Cuarto	2ª	81.000	74	95	95	96	98	100	-	-	-	81.000
S. Francisco	1ª	877.000	93	96	98	100	100	100	40.000	-	-	837.000
S. Francisco	2ª	514.000	72	89	94	100	100	100	30.000	-	-	484.000
V. María	1ª	650.000	100	100	100	100	100	100	5.600	-	-	644.400
V. María	2ª	252.700	85	93	100	100	100	100	1.000	-	-	251.700
<b>CORDOBA</b>	<b>14/15</b>	<b>5.609.200</b>	<b>90</b>	<b>96</b>	<b>98</b>	<b>99</b>	<b>99</b>	<b>100</b>	<b>123.100</b>	-	-	<b>5.486.100</b>
<b>CORDOBA</b>	<b>13/14</b>	<b>5.052.760</b>	<b>81</b>	<b>86</b>	<b>93</b>	<b>98</b>	<b>100</b>	<b>100</b>	-	-	-	-
Paraná	1ª	392.000	100	100	100	100	100	100	2.000	-	-	390.000
Paraná	2ª	131.800	100	100	100	100	100	100	1.800	-	-	130.000
R. del Tala	1ª	800.000	95	98	100	100	100	100	-	-	-	800.000
R. del Tala	2ª	185.000	78	90	97	99	100	100	-	-	-	185.000
R. del Tala	F	-	-	-	-	-	-	-	-	-	-	-
<b>ENTRE RIOS</b>	<b>14/15</b>	<b>1.508.800</b>	<b>95</b>	<b>97</b>	<b>99</b>	<b>99</b>	<b>100</b>	<b>100</b>	<b>3.800</b>	-	-	<b>1.505.000</b>
<b>ENTRE RIOS</b>	<b>13/14</b>	<b>1.504.900</b>	<b>89</b>	<b>93</b>	<b>96</b>	<b>97</b>	<b>99</b>	<b>100</b>	-	-	-	-
General Pico	1ª	327.400	69	81	91	97	99	100	10.400	-	-	317.000
General Pico	2ª	74.000	-	-	-	28	90	100	2.400	-	-	71.600
Santa Rosa	1ª	77.000	29	31	51	56	63	73	-	-	-	55.902
Santa Rosa	2ª	6.000	12	14	26	32	44	54	-	-	-	3.264
<b>LA PAMPA</b>	<b>14/15</b>	<b>484.400</b>	<b>51</b>	<b>60</b>	<b>70</b>	<b>79</b>	<b>91</b>	<b>95</b>	<b>12.800</b>	-	-	<b>447.766</b>
<b>LA PAMPA</b>	<b>13/14</b>	<b>521.100</b>	<b>19</b>	<b>37</b>	<b>63</b>	<b>75</b>	<b>82</b>	<b>92</b>	-	-	-	-
Avellaneda	1ª	182.000	69	81	87	97	98	99	56.100	-	-	125.195
Avellaneda	2ª	53.000	20	36	51	70	88	92	5.900	-	-	43.544
C. de Gómez	1ª	650.000	100	100	100	100	100	100	-	-	-	650.000
C. de Gómez	2ª	220.000	90	100	100	100	100	100	-	-	-	220.000
Casilda	1ª	626.600	100	100	100	100	100	100	6.100	-	-	620.500
Casilda	2ª	117.500	100	100	100	100	100	100	1.300	-	-	116.200
Rafaela	1ª	585.000	94	98	100	100	100	100	18.000	-	-	567.000
Rafaela	2ª	255.000	87	94	100	100	100	100	11.000	-	-	244.000
V. Tuerto	1ª	563.500	100	100	100	100	100	100	-	-	-	563.500
V. Tuerto	2ª	100.000	95	99	99	99	100	100	-	-	-	100.000
<b>SANTA FE</b>	<b>14/15</b>	<b>3.352.600</b>	<b>95</b>	<b>97</b>	<b>99</b>	<b>99</b>	<b>99</b>	<b>99</b>	<b>98.400</b>	-	-	<b>3.249.939</b>
<b>SANTA FE</b>	<b>13/14</b>	<b>3.254.768</b>	<b>87</b>	<b>88</b>	<b>91</b>	<b>93</b>	<b>95</b>	<b>97</b>	-	-	-	-
CATAMARCA		26.200	18	23	31	56	81	91	270	-	-	23.604
CORRIENTES		25.000	35	50	80	90	95	96	-	-	-	24.000
PCIA. R. S. PEÑA		243.000	55	64	70	77	90	96	14.380	-	-	218.904
CHARATA (Chaco)		370.000	44	57	81	85	92	97	9.695	-	-	348.091
FORMOSA		17.900	40	60	90	93	100	100	-	-	-	17.900
JUJUY		6.700	22	52	68	73	98	98	-	-	-	6.547
MISIONES		1.300	93	98	100	100	100	100	-	-	-	1.300
SALTA		400.470	44	55	70	74	98	100	-	-	-	400.470
SAN LUIS	1º	343.300	85	90	98	100	100	100	-	-	-	343.300
SAN LUIS	2º	900	38	50	100	100	100	100	-	-	-	900
S. ESTERO		199.500	70	75	80	90	100	100	-	-	-	199.500
QUIMIILI (S. del Est.)		718.000	64	72	74	83	87	89	-	-	-	639.523
TUCUMAN		196.250	14	23	49	69	86	98	2.460	-	-	189.372
<b>TOTAL PAIS</b>	<b>14/15</b>	<b>20.149.116</b>	<b>82</b>	<b>88</b>	<b>90</b>	<b>96</b>	<b>98</b>	<b>99</b>	<b>307.945</b>	<b>45.320</b>	<b>19.598.921</b>	-
<b>TOTAL PAIS</b>	<b>13/14</b>	<b>19.781.812</b>	<b>68</b>	<b>72</b>	<b>77</b>	<b>83</b>	<b>88</b>	<b>92</b>	-	-	-	-

(\*) Cifras provisionarias  
Las áreas están expresadas en hectáreas  
ESTIMACIONES AGRICOLAS  
M.A.G. y P.

AVANCE DE LA COSECHA DE SORGO											
CAMPAÑA: 2014/2015(*)											
DELEGACION		AREA SEMBRADA Has	14/05 %	21/05 %	28/05 %	04/06 %	11/06 %	18/06 %	AREA NO COSECHABLE Has	AREA COSECHADA Has	
Bahía Blanca		2.200	-	-	-	-	-	-	2.200	-	
Bolívar		14.500	-	-	-	-	-	-	-	-	
Bragado		7.300	58	64	64	75	84	100	1.970	5.330	
General Madariaga		-	-	-	-	-	-	-	-	-	
Junín		10.700	100	100	100	100	100	100	2.700	8.000	
La Plata		6.600	65	70	75	90	95	98	3.400	3.140	
Lincoln		11.200	48	67	86	93	93	95	7.000	3.990	
Pehuajó		3.970	-	100	100	100	100	100	830	3.140	
Pergamino		11.200	100	100	100	100	100	100	-	11.200	
Pigüé		11.000	-	-	10	17	31	49	3.400	3.730	
Salliqueló		40.000	20	20	56	74	93	97	-	38.600	
Tandil		-	-	-	-	-	-	-	-	-	
Tres Arroyos		-	-	-	-	-	-	-	-	-	
25 de Mayo		8.950	-	47	47	100	100	100	-	8.950	
BUENOS AIRES	14/15	127.620	32	41	56	69	78	81	21.500	86.080	
	13/14	140.650	12	13	17	22	32	40	-	-	
Laboulaye		42.100	-	-	7	12	28	50	200	20.950	
Marcos Juárez		13.500	87	97	100	100	100	100	4.370	9.130	
Río Cuarto		50.150	14	20	20	33	35	40	-	20.120	
San Francisco		30.000	71	85	93	100	100	100	14.000	16.000	
Villa María		55.230	32	50	59	64	77	100	230	55.000	
CORDOBA	14/15	190.980	25	35	40	47	56	70	18.800	121.200	
	13/14	226.600	1	1	11	24	51	73	-	-	
Paraná		53.200	100	100	100	100	100	100	3.200	50.000	
Rosario del Tala		48.000	85	88	90	92	100	100	4.000	44.000	
ENTRE RIOS	14/15	101.200	93	94	96	96	100	100	7.200	94.000	
	13/14	125.000	76	81	83	83	90	92	-	-	
General Pico		12.700	-	-	-	-	49	67	600	8.070	
Santa Rosa		50.000	8	12	23	98	98	100	29.500	20.500	
LA PAMPA	14/15	62.700	5	7	15	61	80	88	30.100	28.570	
	13/14	68.200	-	-	-	-	-	7	-	-	
Avellaneda		62.500	43	48	52	57	62	67	22.800	26.540	
Cañada de Gómez		10.000	80	95	97	99	100	100	-	10.000	
Casilda		6.000	100	100	100	100	100	100	-	6.000	
Rafaela		63.000	88	93	97	100	100	100	21.500	41.500	
Venado Tuerto		8.500	100	100	100	100	100	100	-	8.500	
SANTA FE	14/15	150.000	72	77	80	84	86	88	44.300	92.540	
	13/14	148.430	57	60	65	70	75	81	-	-	
CATAMARCA		500	-	-	-	30	60	100	200	300	
CORRIENTES		4.800	-	-	-	-	40	60	-	2.880	
Pci. R. S. PEÑA (Chaco)		27.000	10	10	10	15	15	15	9.770	2.630	
CHARATA (Chaco)		54.000	1	1	1	1	2	2	2.260	1.280	
FORMOSA		4.950	20	20	20	20	50	60	580	2.620	
JUJUY		-	-	-	-	-	-	-	-	-	
MISIONES		-	-	-	-	-	-	-	-	-	
SALTA		-	-	-	-	-	-	-	-	-	
SAN LUIS		30.900	-	-	1	6	25	62	10.450	12.720	
SANTIAGO DEL ESTERO		36.000	45	50	55	93	100	100	12.000	24.000	
QUIMILI (Sgo. Del Estero)		80.000	-	-	-	-	-	0	9.000	250	
TUCUMAN		6.600	-	-	-	26	51	72	2.100	3.220	
TOTAL PAIS	14/15	877.250	36	41	46	54	61	67	168.260	472.290	
	13/14	997.425	30	33	39	44	55	65	-	-	

(\*) Cifras Provisorias

Las AREAS están expresadas en hectáreas.

ESTIMACIONES AGRICOLAS

M.A.G. y P.



AVANCE DE LA SIEMBRA DE CEBADA

CAMPAÑA: 2015/2016 (\*)

DELEGACION		AREA A SEMBRAR Ha	21/05 %	28/05 %	04/06 %	11/06 %	18/06 %	AREA SEMBRADA Has
Bahía Blanca		30.000	17	33	63	85	97	29.145
Bolívar		14.000	-	-	10	32	68	9.499
Bragado		16.100	-	-	-	-	30	4.830
General Madariaga		8.000	-	-	-	-	-	-
Junín		23.500	-	-	-	-	30	7.050
La Plata		17.000	-	-	-	4	17	2.824
Lincoln		23.700	-	-	-	1	2	562
Pehuajó		51.900	-	-	-	17	34	17.444
Pergamino		3.000	-	-	-	48	73	2.205
Pigüé		130.000	-	-	7	17	34	44.005
Salliqueló		50.000	-	-	-	-	-	-
Tandil		195.000	-	-	-	-	9	18.252
T.Arroyos		307.800	-	-	13	29	43	131.492
25 de Mayo		22.200	-	-	7	23	47	10.416
BUENOS AIRES	15/16	892.200	1	1	8	18	31	277.723
	14/15	875.368	0	0	0	1	8	-
Laboulaye		4.900	-	-	20	50	100	4.900
M. Juárez		10.500	7	10	23	25	58	6.064
Río Cuarto		4.000	-	-	-	-	-	-
S. Francisco			-	-	-	-	-	-
Villa María		400	-	20	34	74	80	320
CORDOBA	15/16	19.800	4	6	18	27	57	11.284
	14/15	28.500	0	3	4	6	10	-
Paraná		4.800	32	60	83	100	100	4.800
R. del Tala			-	-	-	-	-	-
ENTRE RIOS	15/16	4.800	32	60	83	100	100	4.800
	14/15	5.100	-	-	-	-	-	-
General Pico		59.000	-	-	-	-	-	-
Santa Rosa		8.000	-	-	-	-	-	-
LA PAMPA	15/16	67.000	-	-	-	-	-	-
	14/15	65.650	-	-	-	13	27	-
Avellaneda			-	-	-	-	-	-
C. de Gómez		5.200	-	-	93	100	100	5.200
Casilda		6.200	-	-	-	4	56	3.454
Rafaela		3.500	-	-	-	-	-	-
V. Tuerto		12.000	-	-	-	3	15	1.800
SANTA FE	15/16	26.900	-	-	18	22	39	10.454
	14/15	31.500	-	-	-	-	4	-
SAN LUIS	15/16		-	-	-	-	-	-
	14/15		-	-	-	-	-	-
TOTAL PAIS	15/16	1.010.700	1	1	8	17	30	304.261
	14/15	1.006.118	0	0	0	1	9	-

(\*) Cifras Provisorias

Las AREAS están expresadas en hectáreas.

ESTIMACIONES AGRICOLAS

M. A. G. y P.

AVANCE DE LA SIEMBRA DE TRIGO									
CAMPAÑA: 2015/2016(*)									
DELEGACION		AREA A SEMBRAR Has	14/05 %	21/05 %	28/05 %	04/06 %	11/06 %	18/06 %	AREA SEMBRADA Has
Bahía Blanca	T. Pan	106.300	-	13	24	41	50	66	69.920
	T. Fideos	1.500	-	-	-	-	20	67	1.010
Bolívar	T. Pan	96.000	-	-	-	-	-	23	21.800
	T. Fideos	3.000	-	-	-	-	-	-	-
Bragado		51.500	-	-	-	-	-	10	5.150
General Madariaga		20.000	-	-	-	-	-	-	-
Junín		52.000	-	-	-	-	5	10	5.200
La Plata		10.500	-	-	-	-	5	11	1.160
Lincoln		141.000	-	-	-	-	2	12	17.090
Pehuajó	T. Pan	173.200	-	-	-	-	17	21	36.930
	T. Fideos	2.600	-	-	-	-	-	-	-
Pergamino		61.000	-	-	-	-	32	59	36.190
Pigüé	T. Pan	360.000	-	-	-	5	16	33	120.490
	T. Fideos	9.000	-	-	-	4	4	23	2.050
Saliqueló	T. Pan	150.000	-	-	-	-	-	14	20.450
	T. Fideos	1.500	-	-	-	-	-	20	300
Tandil	T. Pan	210.000	-	-	-	-	-	3	6.300
	T. Fideos	11.000	-	-	-	-	-	-	-
T.Arroyos	T. Pan	491.500	-	-	-	6	19	28	136.440
	T. Fideos	39.000	-	-	-	-	-	-	-
25 de Mayo		61.900	-	-	-	6	13	23	14.530
BUENOS AIRES	15/16	2.052.500	-	1	1	5	13	24	495.010
	14/15	2.187.415	-	0	1	3	11	15	-
Laboulaye		220.000	1	5	25	35	47	57	125.990
M. Juárez		280.000	9	10	20	35	40	82	230.610
Río Cuarto		174.000	-	-	-	-	-	-	-
S. Francisco		230.000	-	-	-	97	97	97	222.340
Villa María		308.000	-	3	35	50	78	91	278.960
CORDOBA	15/16	1.212.000	2	4	18	45	56	71	857.900
	14/15	1.141.000	2	6	14	34	57	73	-
Paraná		130.000	-	-	2	9	15	23	29.710
R. del Tala		160.000	0	1	2	8	10	12	18.900
ENTRE RIOS	15/16	290.000	0	0	2	8	12	17	48.610
	14/15	318.000	0	1	1	2	12	13	-
General Pico		180.000	-	-	-	-	-	-	-
Santa Rosa		150.000	-	-	1	3	4	6	9.420
LA PAMPA	15/16	330.000	-	-	0	2	2	3	9.420
	14/15	330.000	-	-	6	13	31	43	-
Avellaneda		90.000	-	-	4	12	32	45	40.160
C. de Gómez		208.500	-	-	-	12	33	63	130.810
Casilda		98.000	-	-	3	18	30	65	63.800
Rafaela		194.000	-	-	-	5	23	28	54.650
V. Tuerto		87.000	-	-	-	1	5	25	21.750
SANTA FE	15/16	677.500	-	-	1	9	26	46	311.170
	14/15	925.000	-	-	3	8	31	46	-
CATAMARCA		19.700	5	15	26	46	75	90	17.760
CORRIENTES		-	-	-	-	-	-	-	-
Pcia. R. S. Peña (CHACO)		30.500	-	-	9	20	38	43	13.210
Charata (CHACO)		40.000	-	-	-	-	12	13	5.240
FORMOSA		-	-	-	-	-	-	-	-
JUJUY		2.835	6	19	44	45	80	100	2.840
MISIONES		-	-	-	-	-	-	-	-
SALTA		70.655	5	15	40	50	80	100	70.660
SAN LUIS	T. Pan	4.200	-	-	10	16	35	52	2.170
	T. Fideos	500	-	-	-	-	30	45	230
S. ESTERO		75.000	-	-	-	81	96	100	75.000
Quimilí (S. ESTERO)		115.000	-	-	-	-	-	-	-
TUCUMAN	T. Pan	79.200	5	15	24	46	65	87	69.090
	T. Fideos	4.800	5	17	24	49	77	100	4.800
TOTAL PAIS	15/16	5.004.390	1	2	6	18	28	40	1.983.110
	14/15	5.261.035	2	3	6	14	28	38	-

(\*) Cifras Provisorias  
Las AREAS están expresadas en hectáreas.  
ESTIMACIONES AGRICOLAS  
M. A. G. y P.

### HUMEDAD Y ESTADO DE LOS CULTIVOS

Desde el 12/06/15 hasta el 18/06/15

PROVINCIA	DELEGACION	MAIZ									Humedad
		Estadio Fenológico					Estado General				
		E	C	F	L	M	MB	B	R	M	
BUENOS AIRES	BAHIA BLANCA	-	-	-	24	76	23	65	12	0	A
	BOLIVAR	-	-	-	-	100	-	100	-	0	A
	BRAGADO	-	-	-	-	-	-	-	-	-	-
	GENERAL MADARIAGA	-	-	-	-	100	-	83	17	0	A
	JUNIN	-	-	-	-	-	-	-	-	-	-
	LA PLATA	-	-	-	-	-	-	-	-	-	-
	LINCOLN	-	-	-	-	100	-	99	1	0	E/A
	PEHUAJO	-	-	-	-	-	-	-	-	-	-
	PERGAMINO	-	-	-	-	-	-	-	-	-	-
	PIGÜE	-	-	-	-	100	28	72	-	0	A
	SALLIQUELO	-	-	-	-	100	-	56	44	0	A
	TANDIL	-	-	-	-	100	-	31	69	0	A
	TRES ARROYOS	-	-	-	-	100	-	68	-	0	A
25 DE MAYO	-	-	-	-	-	-	-	-	-	-	
CORDOBA	LABOULAYE	-	-	-	-	100	20	70	10	0	A
	MARCOS JUAREZ	-	-	-	-	100	30	58	10	2	A
	RIO CUARTO	-	-	-	-	100	-	72	15	13	A
	SAN FRANCISCO	-	-	-	-	100	-	82	11	7	A/R
	VILLA MARIA	-	-	-	-	100	60	40	-	0	A
ENTRE RIOS	PARANA	-	-	-	-	-	-	-	-	-	-
	ROSARIO DEL TALA	-	-	-	-	100	35	60	5	0	A
LA PAMPA	GENERAL PICO	-	-	-	-	100	8	54	34	3	A
	SANTA ROSA	-	-	-	2	98	2	42	53	4	A/R
SANTA FE	AVELLANEDA	-	-	-	10	90	-	60	23	17	A/R/E
	CASILDA	-	-	-	-	100	71	29	-	0	A
	CANADA de GOMEZ	-	-	-	-	100	58	24	18	0	A
	RAFAELA	-	-	-	-	100	23	71	6	0	A
	VENADO TUERTO	-	-	-	-	100	70	30	-	0	A/E
CATAMARCA	CATAMARCA	-	-	-	-	100	-	100	-	0	R
CORRIENTES	CORRIENTES	-	-	-	-	-	-	-	-	-	-
CHACO	CHARATA	-	-	-	60	40	17	37	32	15	R
	ROQUE SAENZ PEÑA	-	-	-	94	6	38	51	11	0	A/R
FORMOSA	FORMOSA	-	-	-	-	-	-	-	-	-	
JUJUY	JUJUY	-	-	-	80	20	-	100	-	0	A
MISIONES	POSADAS	-	-	-	-	-	33	58	7	2	A
SALTA	SALTA	-	-	-	80	20	-	100	-	0	A
SAN LUIS	SAN LUIS	-	-	-	-	100	-	100	-	0	A
SANTIAGO DEL ESTERO	SANTIAGO DEL ESTERO	-	-	-	-	100	-	99	1	0	A/R
	QUIMILI	-	-	-	-	100	-	61	23	10	E/A/I
TUCUMAN	TUCUMAN	-	-	-	-	100	-	100	-	0	R/A/PS

Las cifras expresan porcentaje de la superficie del área sembrada.

Estado general: MB: Muy Bueno, B: Bueno, R: Regular, M: Malo.

Humedad: A: Adecuada, R: Regular, E: Exceso, I: Inundación, PS: Principio de Sequía, S: Sequía.

Estadio Fenológico: E: Emergencia; C: Crecimiento; F: Floración; L: Llenado; M: Madurez

(\*) La sumatoria puede ser inferior a 100, correspondiendo la diferencia a siembras aún sin emerger.

## HUMEDAD Y ESTADO DE LOS CULTIVOS

Desde el 12/06/15 hasta el 18/06/15

PROVINCIA	DELEGACION	TRIGO (pan)									
		Estadio Fenológico (*)					Estado General				Humedad
		E	C	F	L	M	MB	B	R	M	
BUENOS AIRES	BAHIA BLANCA	100	-	-	-	-	-	100	-	-	A
	BOLIVAR	-	-	-	-	-	-	-	-	-	-
	BRAGADO	-	-	-	-	-	-	-	-	-	-
	GENERAL MADARIAGA	-	-	-	-	-	-	-	-	-	-
	JUNIN	-	-	-	-	-	-	-	-	-	-
	LA PLATA	-	-	-	-	-	-	-	-	-	-
	LINCOLN	100	-	-	-	-	-	100	-	-	E/A
	PEHUAJO	100	-	-	-	-	-	100	-	-	A/PS
	PERGAMINO	46	54	-	-	-	-	100	-	-	A
	PIGÜE	100	-	-	-	-	-	-	-	-	A
	SALLIQUELO	0	-	-	-	-	-	-	-	-	A
	TANDIL	-	-	-	-	-	-	-	-	-	-
	TRES ARROYOS	92	8	-	-	-	-	100	-	-	-
25 DE MAYO	100	-	-	-	-	-	-	-	-	-	
CORDOBA	LABOULAYE	34	66	-	-	-	38	62	-	-	A/R
	MARCOS JUAREZ	40	60	-	-	-	-	100	-	-	A/R
	RIO CUARTO	-	-	-	-	-	-	-	-	-	-
	SAN FRANCISCO	100	-	-	-	-	-	100	-	-	R
	VILLA MARIA	6	94	-	-	-	100	-	-	-	A
ENTRE RIOS	PARANA	12	14	-	-	-	-	-	-	-	A
	ROSARIO DEL TALA	70	30	-	-	-	-	-	-	-	A/R
LA PAMPA	GENERAL PICO	-	-	-	-	-	-	-	-	-	-
	SANTA ROSA	-	-	-	-	-	-	-	-	-	-
SANTA FE	AVELLANEDA	70	30	-	-	-	-	100	-	-	A/R
	CASILDA	80	20	-	-	-	-	100	-	-	A/E
	CAÑADA de GOMEZ	46	54	-	-	-	100	-	-	-	A
	RAFAELA	100	-	-	-	-	-	100	-	-	R
	VENADO TUERTO	-	-	-	-	-	-	-	-	-	A
CATAMARCA	CATAMARCA	59	41	-	-	-	-	100	-	-	R
CORRIENTES	CORRIENTES	-	-	-	-	-	-	-	-	-	-
CHACO	CHARATA	38	-	-	-	-	-	47	17	-	A/S
	Pcia. ROQUE SAENZ PENA	29	71	-	-	-	100	-	-	-	A/R
FORMOSA	FORMOSA	-	-	-	-	-	-	-	-	-	-
JUJUY	JUJUY	40	50	-	-	-	-	100	-	-	A
MISIONES	POSADAS	-	-	-	-	-	-	-	-	-	-
SALTA	SALTA	50	50	-	-	-	-	100	-	-	A
SAN LUIS	SAN LUIS	53	47	-	-	-	-	100	-	-	A
SANTIAGO DEL ESTERO	QUIMILI	-	-	-	-	-	-	-	-	-	-
	SANTIAGO DEL ESTERO	-	100	-	-	-	-	100	-	-	A/R
TUCUMAN	TUCUMAN	56	44	-	-	-	-	100	-	-	R/A

Las cifras expresan porcentaje de la superficie del área sembrada.

Estado general: MB: Muy Bueno, B: Bueno, R: Regular, M: Malo.

Humedad: A: Adecuada, R: Regular, E: Exceso, I: Inundación, PS: Principio de Sequía, S: Sequía.

Estadio Fenológico: E: Emergencia; C: Crecimiento; F: Floración; L: Llenado; M: Madurez

Más información <http://dev.siaa.gov.ar/informes>